

# 整流水 RECTIFIER



SIO CO., LTD.



整流加工液を勢いよく  
加工点に送り込む



RECTIFIERの実験動画を公開中!

左:一般的なクーラントノズル  
右:レクティファイアを通した整流水

# お使いのクーラントホースの先端を『レクティブファイア』に替えるだけで、 勢いがある整流加工液が確実にワークを捉え加工効率が向上します。

金属の切削加工やマシニング加工において“加工液をどれだけ効率良く刃具やワークに当てられるか”は重要課題の一つ。しかし、クーラントノズルから吐出された加工液が乱流のままだと、加工点に到達しにくくなります。

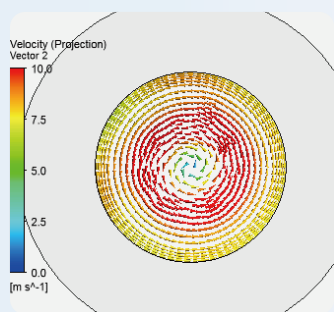
『レクティブファイア』は整流加工液を勢いよく加工点に送り込む高機能ノズルです。

## お使いのクーラントホースに簡単装着

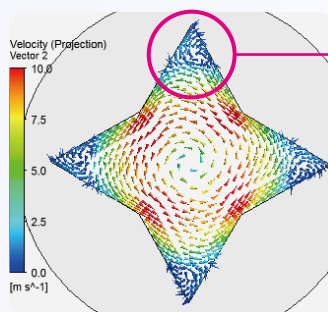
取り付けもワンタッチで従来のクーラントホースもそのまま使えます。切削加工を対象とした使い勝手がいい省スペースタイプに完成されています。



## 乱流の加工液を整流し、勢いよく加工点に送り込みます。



一般的なクーラントノズル(丸型)

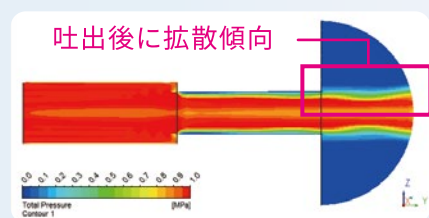


滞留

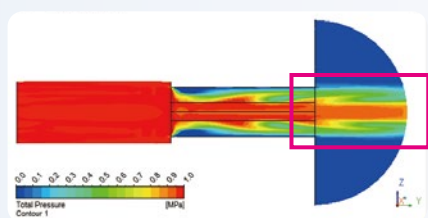
レクティブファイア(星型)

検証協力:  
群馬県立産業技術センター  
Gunma Industrial Technology Center

一般的な丸型のクーラントノズルから吐出された加工液は、ノズルから吐出した瞬間に拡散し、乱流となります。レクティブファイアの計算された星型の吐出口は、星型の鋭角部分に滞留を発生させ、吐出した後の直進性を高め整流水をつくります。



一般的なクーラントノズル(丸型)



レクティブファイア(星型)

直進性が高い

検証協力:  
群馬県立産業技術センター  
Gunma Industrial Technology Center

RECTIFIERと一般的な  
クーラントノズルを  
比較した動画を掲載しています。



## RECTIFIER LINEUP

全2種

1/4インチ型 REC-1/4

1/2インチ型 REC-1/2



代理店

販売元

株式会社 塩



SIO CO., LTD.

業務基地 〒192-0081 東京都八王子市横山町21-12 池田ビル2階  
TEL: 042.649.2770 / FAX: 042.649.2660

秘密基地 〒192-0152 東京都八王子市美山町1236  
TEL: 042.659.1886 / FAX: 042.659.1856

www.sio-miu.co.jp

※製品の仕様、写真等につきましては、予告なく変更することがございますので、予めご了承ください。 ※カタログ記載の加工データなどは、室温、被削材料、工具材料、加工条件などにより変化します。保証値ではありませんのでご注意ください。